

PETIT Antoine

Date de début : 07/12/2023

Date de fin : 21/12/2023

GLPI FusionInventory



Sommaire

1 CAHIER DES CHARGES	3
2 MATÉRIELS ET LOGICIELS À DISPOSITION	3
3 RÉALISATION	4
3.1 INSTALLATION	4
3.1.1 INSTALLATION DES DÉPENDANCE	4
3.1.2 INSTALLATION DE GLPI	4
3.1.3 CRÉATION DE LA BASE DE DONNÉE	4
3.1.4 CONFIGURATION DE GLPI (EN INTERFACE WEB)	5
3.1.5 INSTALLATION DE FUSIONINVENTORY	10
3.1.6 CONFIGURATION DE FUSIONINVENTORY (EN INTERFACE WEB)	10
3.1.7 INSTALLATION DE L'AGENT FUSIONINVENTORY SUR WINDOWS	13
3.1.8 INSTALLATION DE L'AGENT FUSIONINVENTORY SUR LINUX	20
4 COMPÉTENCES BLOC 1	21

1 CAHIER DES CHARGES

Avoir GLPI avec FusionInventory ou OCS Inventory et faire l'inventaire de 3 PC de Synthème
D'exploitation différent (Linux (Debian) et Windows)

2 MATÉRIELS ET LOGICIELS À DISPOSITION

1 PC avec Oracle VM VirtualBox

3 RÉALISATION

3.1 INSTALLATION

3.1.1 Installation Des Dépendance

```
sudo apt-get update && sudo apt-get upgrade -y
sudo apt-get install apache2 php mariadb-server -y
sudo systemctl enable apache2 mariadb
sudo apt install perl -y

sudo apt install php-ldap php-imap php-apcu php-xmldr php-cas php-mysqli php-
mbstring php-curl php-gd php-simplexml php-xml php-intl php-zip php-bz2 php-
common php-json php-mysql -y
sudo systemctl reload apache2
```

3.1.2 Installation De GLPI

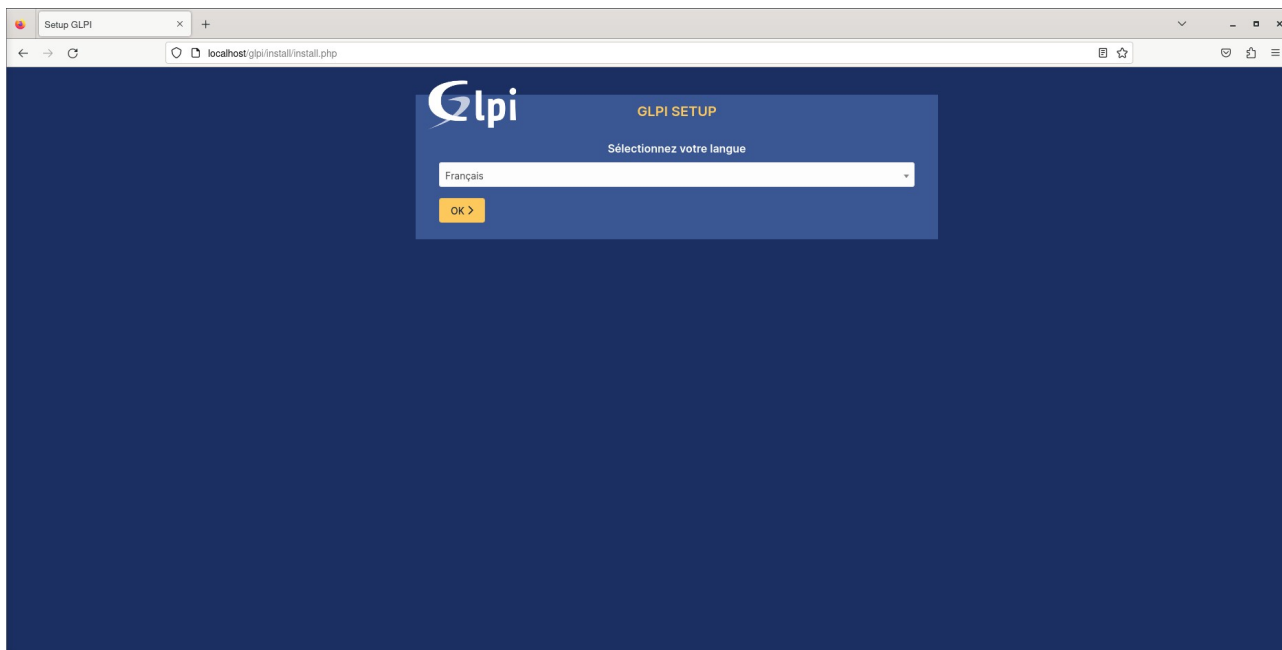
```
cd /tmp
sudo wget https://github.com/glpi-project/glpi/releases/download/10.0.6/glpi-
10.0.6.tgz
sudo tar -xzf glpi-10.0.6.tgz -C /var/www/html
sudo chown -R www-data:www-data /var/www/html/glpi
sudo chmod -R 775 /var/www/html/glpi
sudo rm /var/www/html/index.html
```

3.1.3 Création De La Base De Donnée

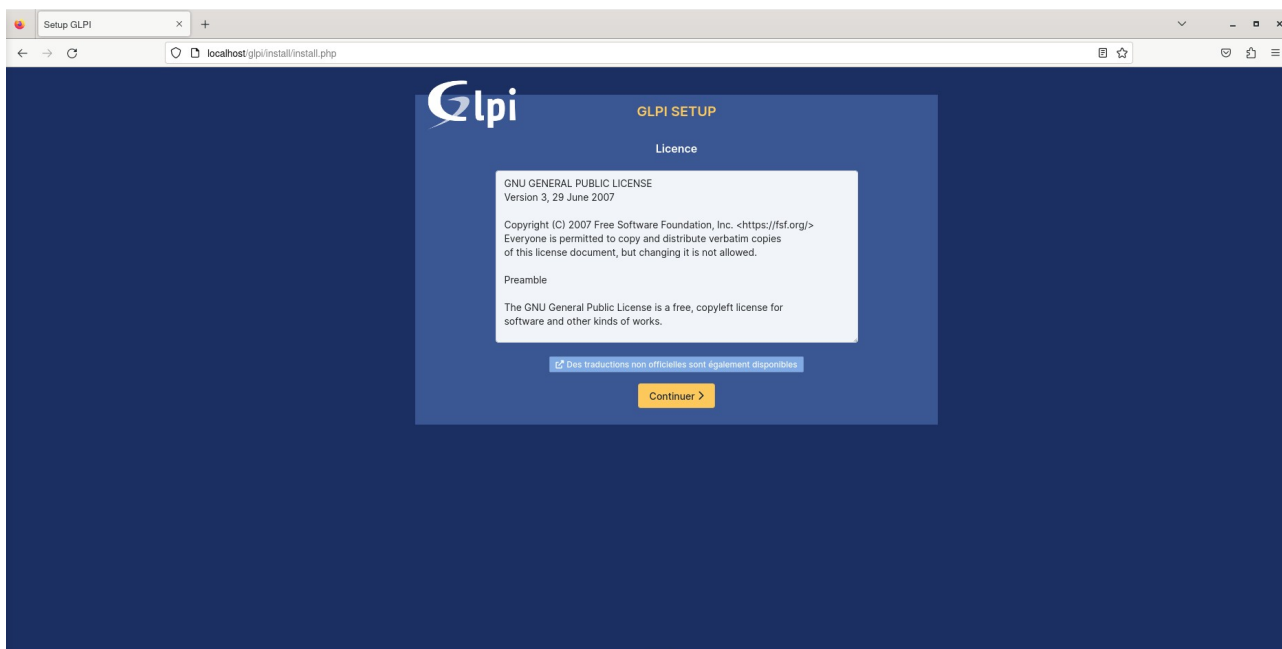
```
sudo mysql -u root -p entre dans Mariadb
create database glpi; crée une base de donnée qui s'appelle GLPI
create user glpiuser@localhost identified by "Blaise36!";
grant all privileges on glpi.* to glpiuser@localhost;
flush privileges;
exit;
```

3.1.4 Configuration De GLPI (en Interface Web)

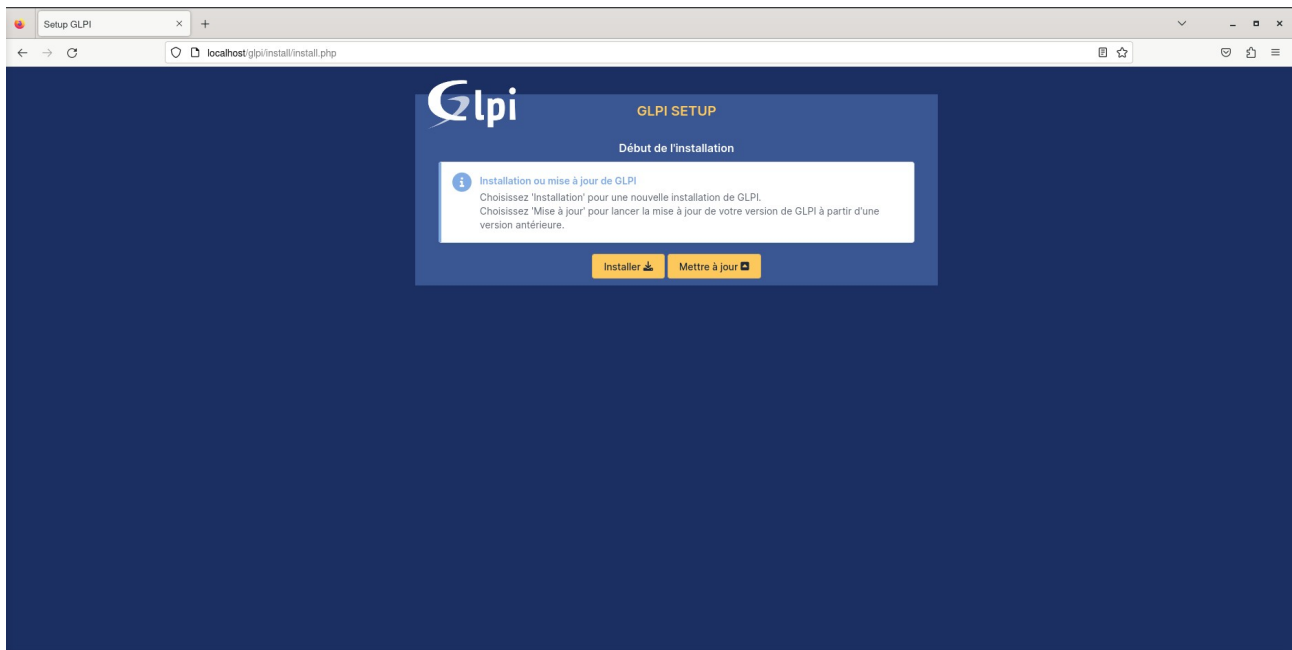
Ouvrir votre navigateur web entre dans la barre d'adresse localhost/glpi, vous arriveriez sur cette page



Choisissez la langue de votre choix et cliquer sur «OK»

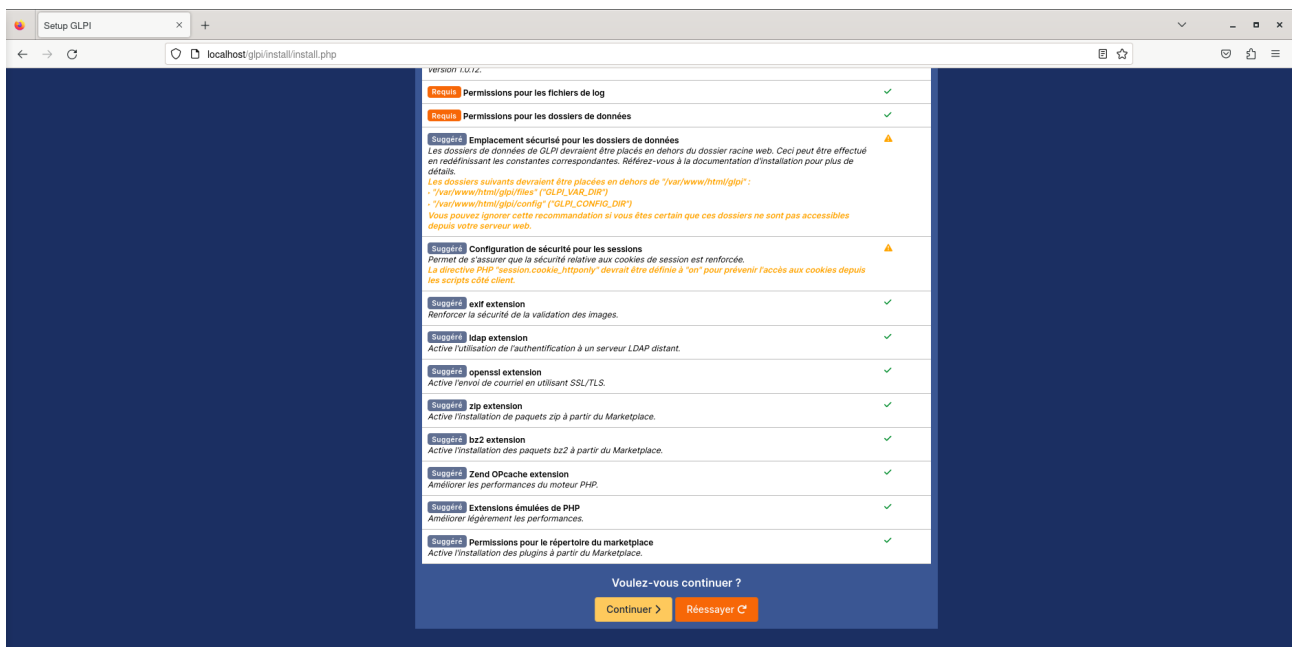


Cliquer sur «Continuer»



Important cliquer sur «Installer» pour pouvoir installer FusionInventory

Sur la page suivante aller tout en bas de celle ci



Et cliquer sur «Continuer»



Setup GLPI

localhost:glpi/install/install.php

GLPI GLPI SETUP

Étape 1

Configuration de la connexion à la base de données

Serveur SQL (MariaDB ou MySQL)

localhost

Utilisateur SQL

glpiuser

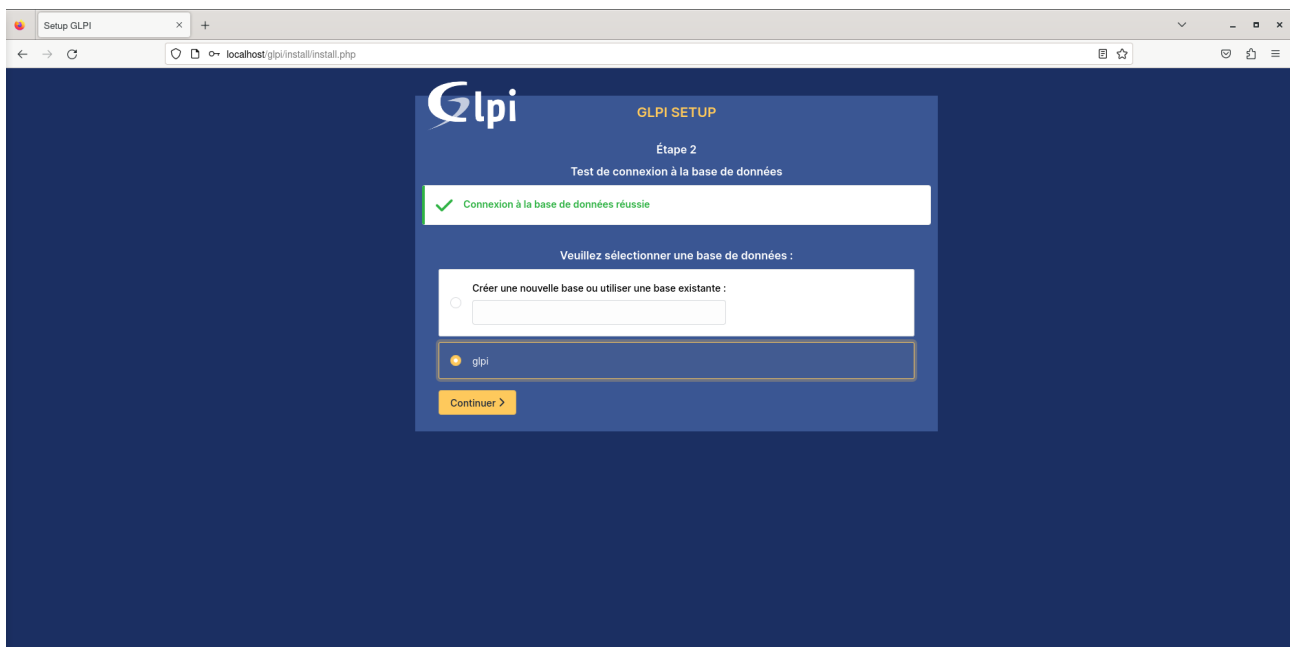
Mot de passe SQL

Continuer >

Remplir la case «Serveur SQL» avec l'ip du serveur GLPI ou Localhost dans notre cas
pour la case «Utilisateur SQL» taper l'utilisateur défini plus tôt

Et pour la case «Mot de passe SQL» taper le mot de passe défini plus tôt lui aussi

Puis cliquer sur «Continuer»



Setup GLPI

localhost:glpi/install/install.php

GLPI GLPI SETUP

Étape 2

Test de connexion à la base de données

✓ Connexion à la base de données réussie

Veuillez sélectionner une base de données :

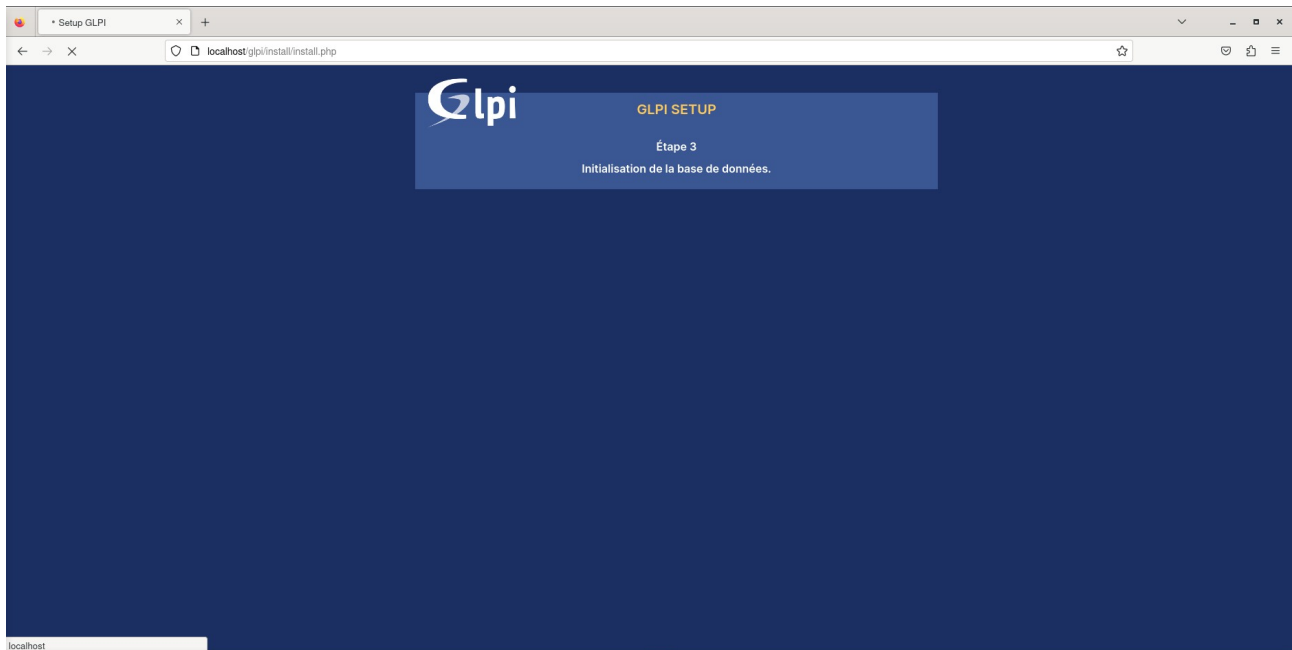
Créer une nouvelle base ou utiliser une base existante :

☐ ☐ glpi

Continuer >

Sélectionner la base de donnée créée précédemment puis cliquer sur «Continuer»

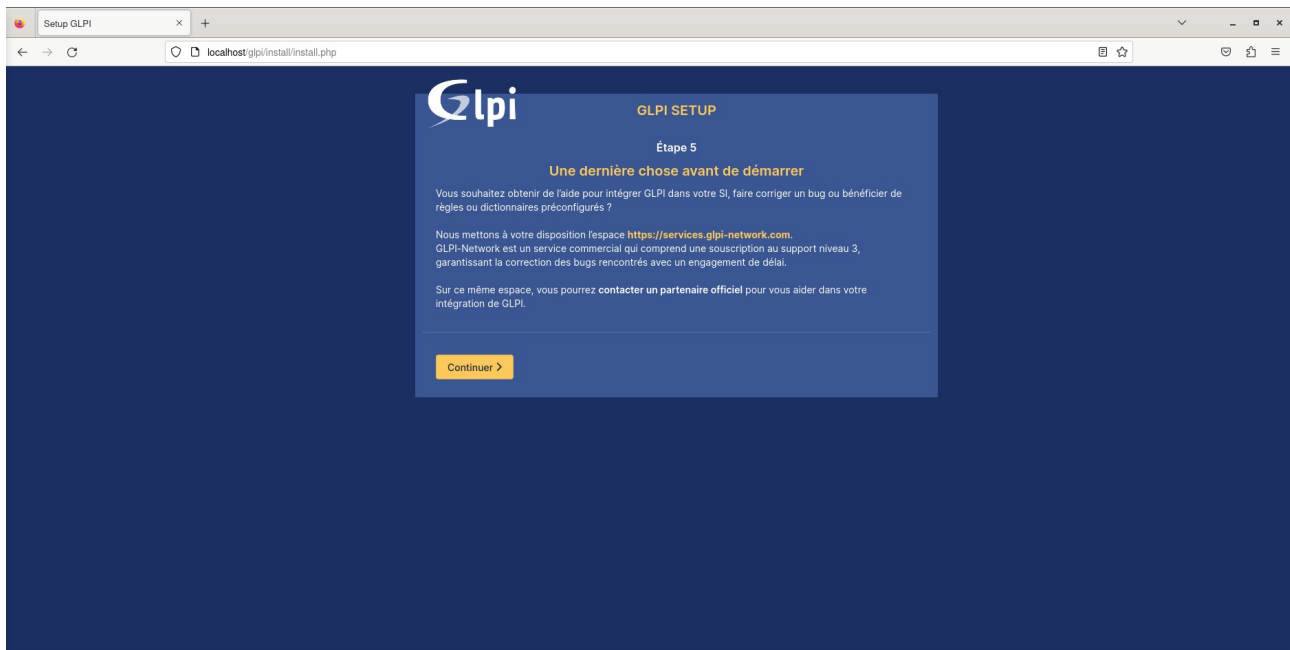
Une fois sur cette page attendre quelle charge



Puis cliquer sur «Continuer»



Cocher ou décocher la case des statistique d'usage et cliquer sur «Continuer»



Cliquer sur «Continuer»



Cliquer sur «Utiliser GLPI» et vous avez terminer de configurer GLPI

3.1.5 Installation De FusionInventory

```
cd /tmp
```

```
wget https://github.com/fusioninventory/fusioninventory-for-glipi/releases/download/glipi10.0.6%2B1.1/fusioninventory-10.0.6+1.1.zip
```

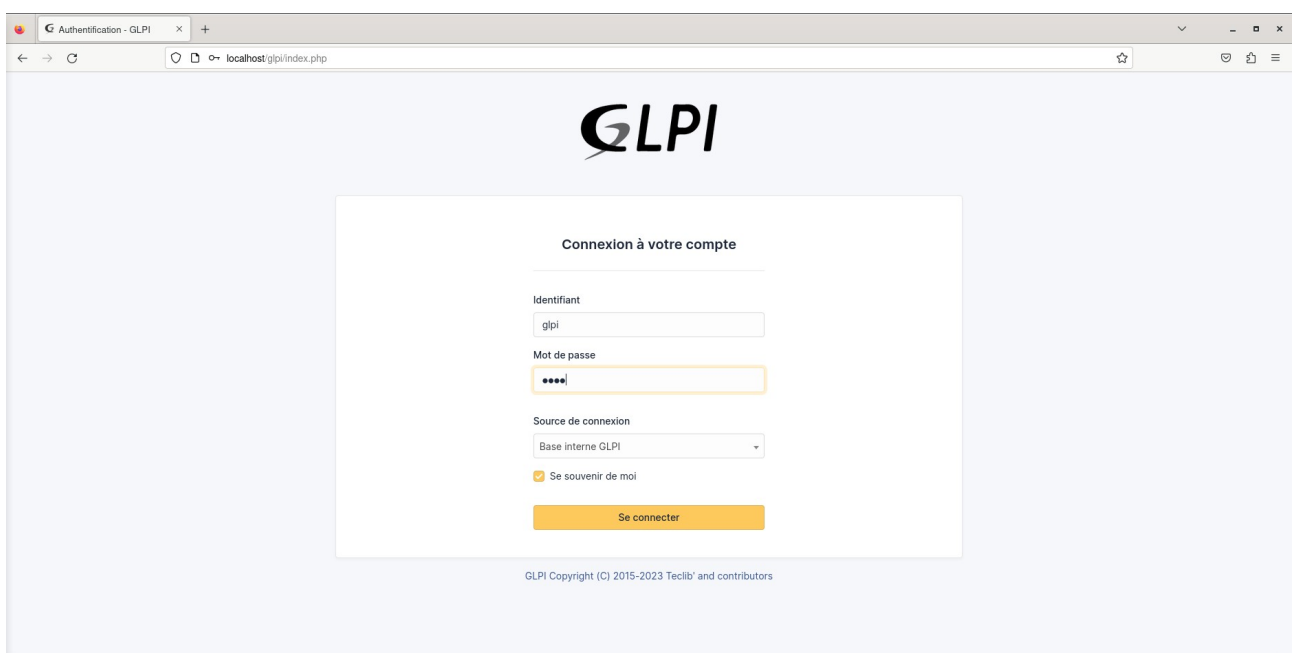
```
unzip fusioninventory-10.0.6+1.1.zip
```

```
sudo mv fusioninventory /var/www/html/glipi/plugins
```

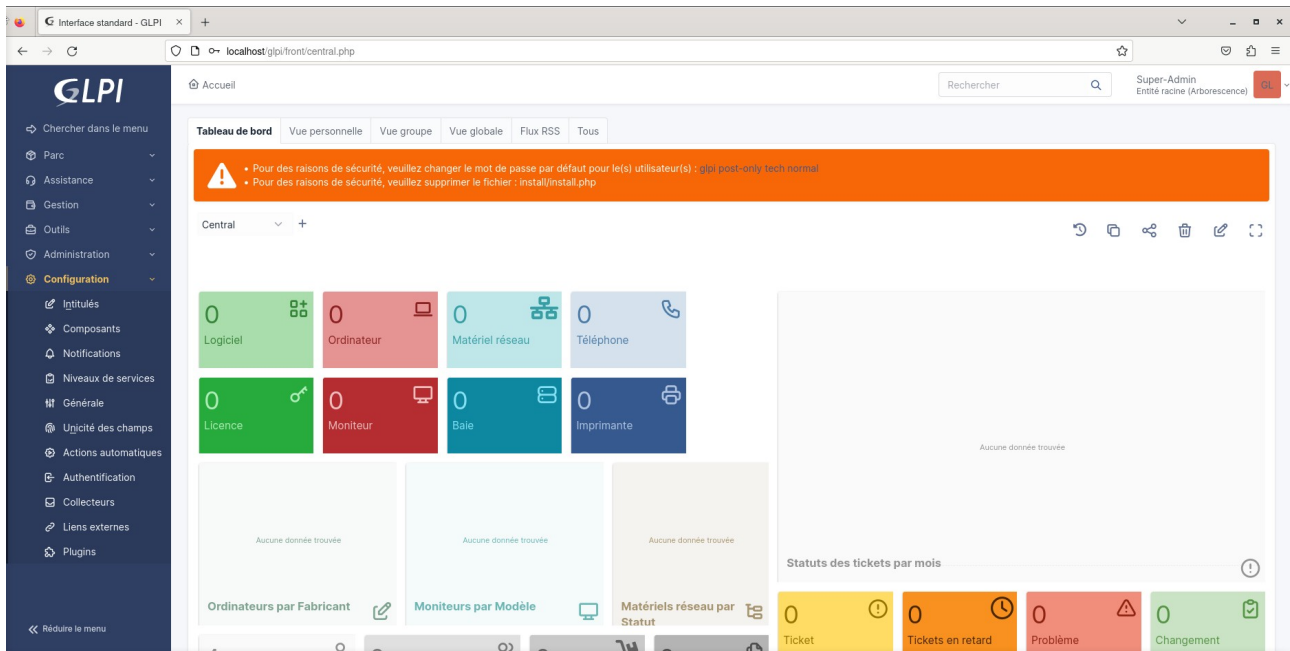
3.1.6 Configuration De FusionInventory (en Interface Web)

Retourner sur votre navigateur web et entrer a nouveau dans la barre d'adresse

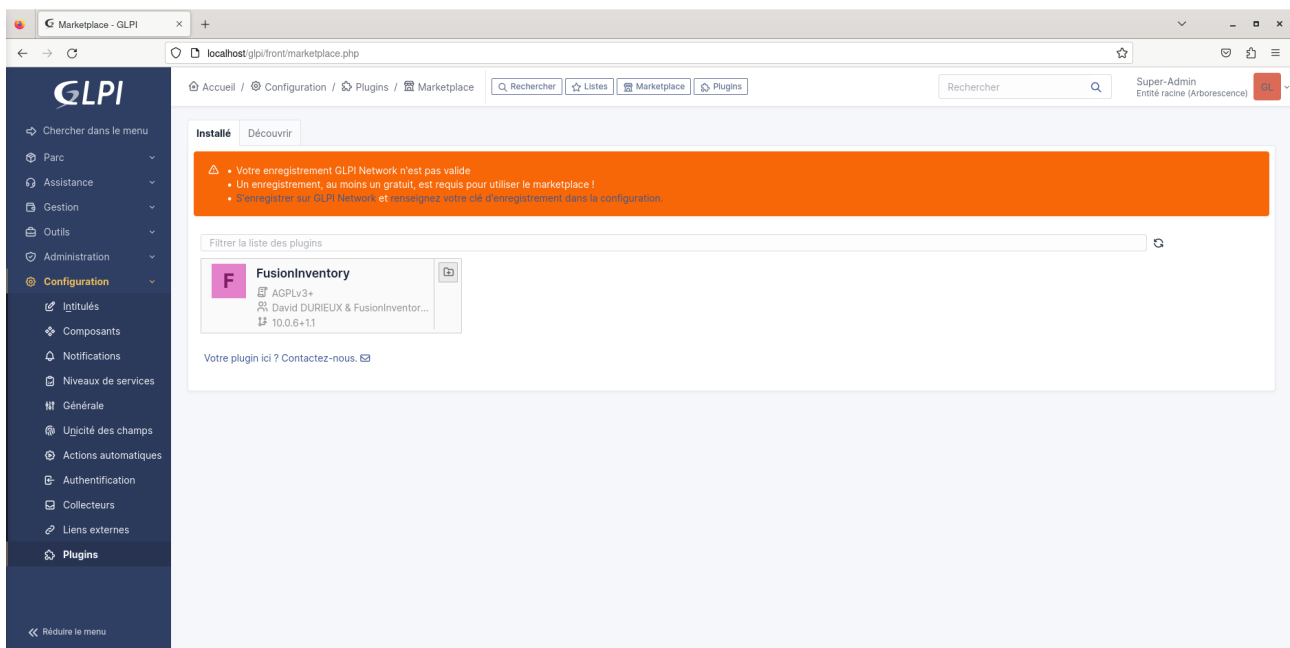
localhost/glipi



l'utilisateur et mot de passe par défaut sont tout les deux glpi



Une fois sur cette page cliquer sur Configuration puis plugins de l'onglet de gauche



Cliquer sur l'icône fichier pour installer FusionInventory

Puis cliquer sur la nouvelle icône pour l'activer

Cliquer sur Configuration puis Action automatique de l'onglet de gauche,
aller a la troisième page et cliquer sur tasksscheduler

The screenshot shows the GLPI web interface. The left sidebar contains a menu with 'Configuration' and 'Actions automatiques' highlighted. The main content area displays the configuration for 'FusionInventory - taskscheduler'. The form includes fields for 'Nom' (taskscheduler), 'Description', 'Fréquence d'exécution' (1 minute), 'Statut' (Programmée), 'Mode d'exécution' (CLI), 'Plage horaires d'exécution' (0 -> 24), and 'Temps de conservation des journaux (en jours)' (30). There are also buttons for 'Exécuter' and 'Sauvegarder'.

FusionInventory - taskscheduler	
Nom	taskscheduler
Description	
Fréquence d'exécution	1 minute
Statut	Programmée
Mode d'exécution	CLI
Plage horaires d'exécution	0 -> 24
Temps de conservation des journaux (en jours)	30
Dernière exécution	Jamais
Prochaine exécution	Dès que possible

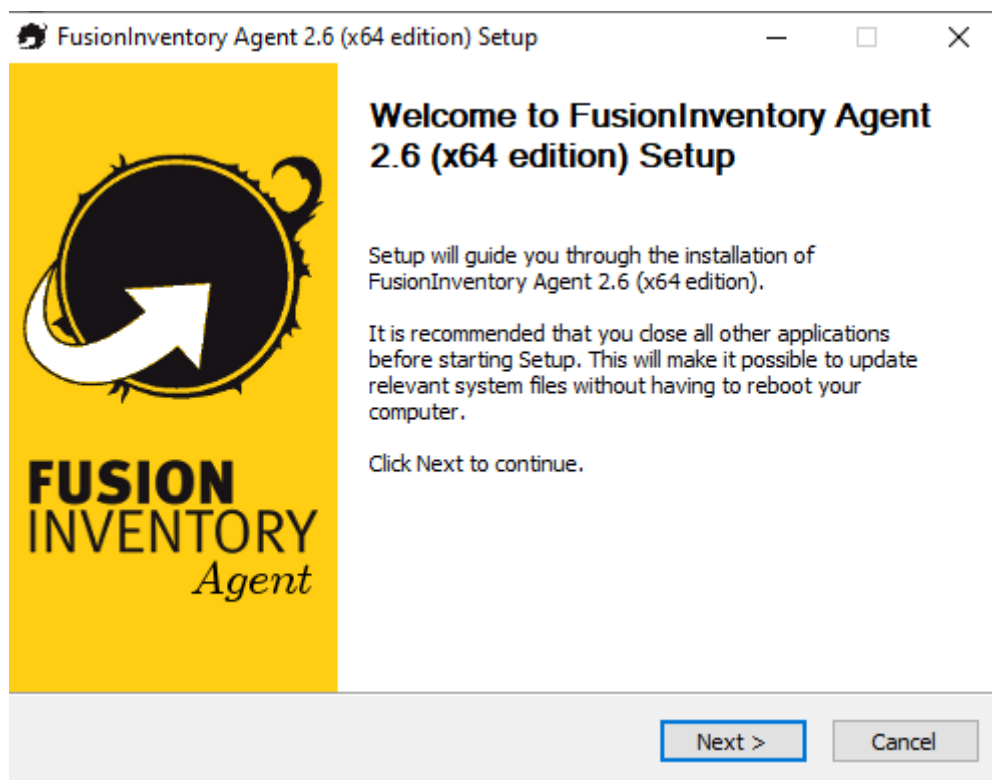
[Exécuter](#) [Sauvegarder](#)

Cliquer sur « Exécuter » puis sur « Sauvegarder »
vous avez fini la configuration de FusionInventory

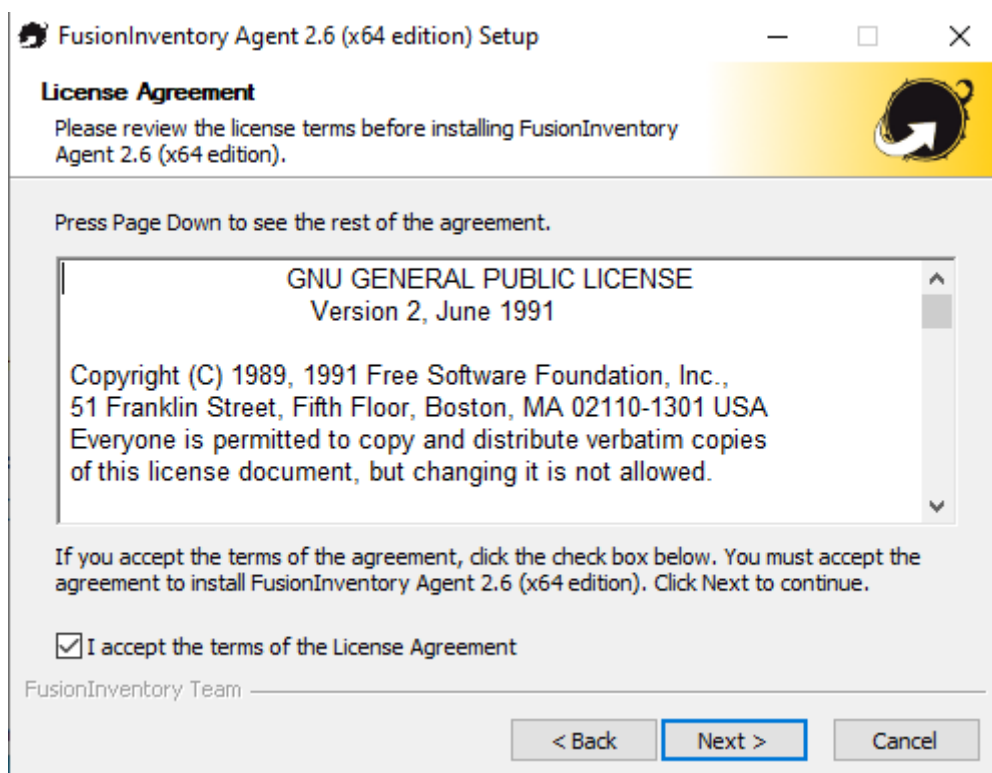
3.1.7 Installation De L'Agent FusionInventory Sur Windows

Allez sur <https://github.com/fusioninventory/fusioninventory-agent/releases/>

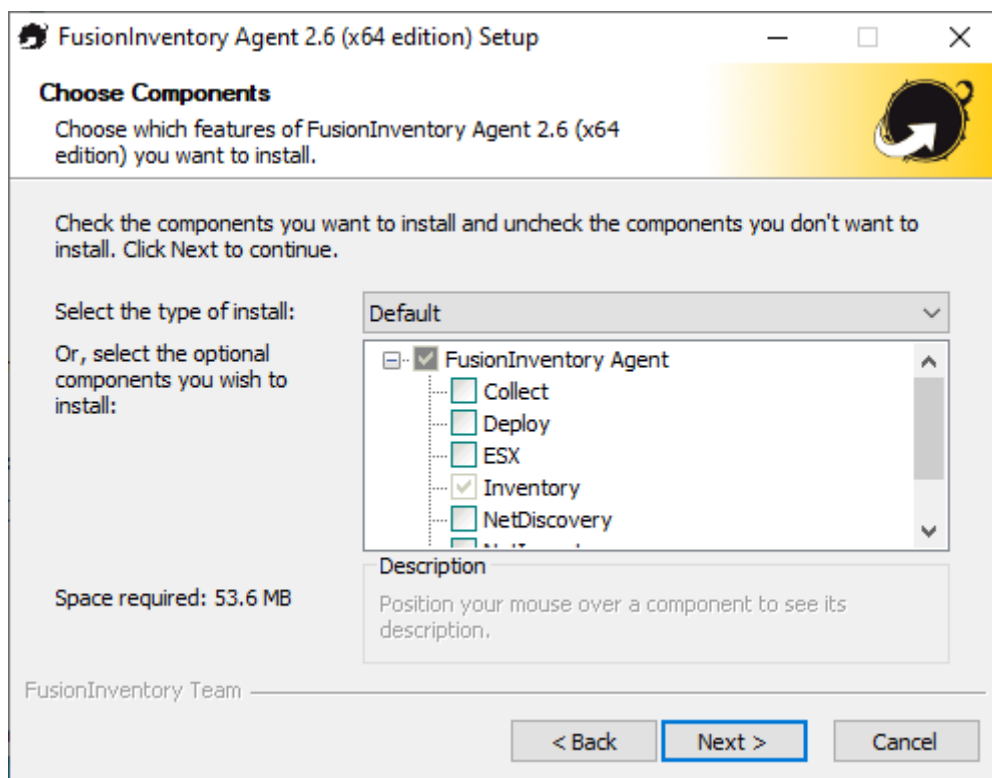
Pour télécharger l'agent FusionInventory pour Windows puis lancer le.



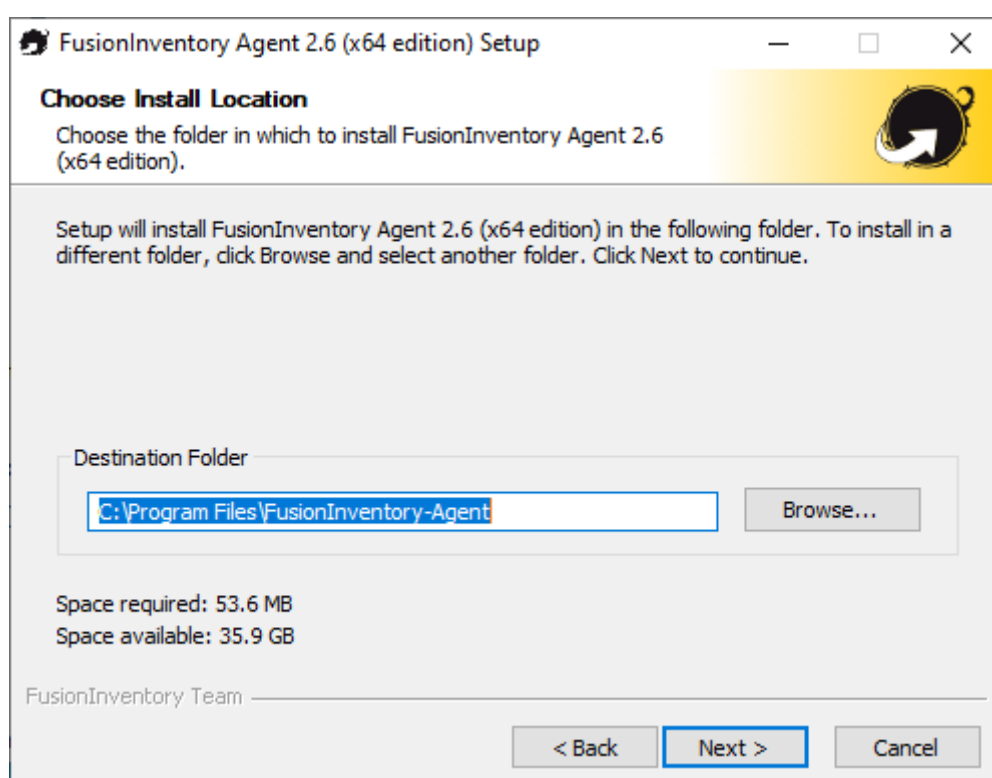
Puis cliquer sur «Next»



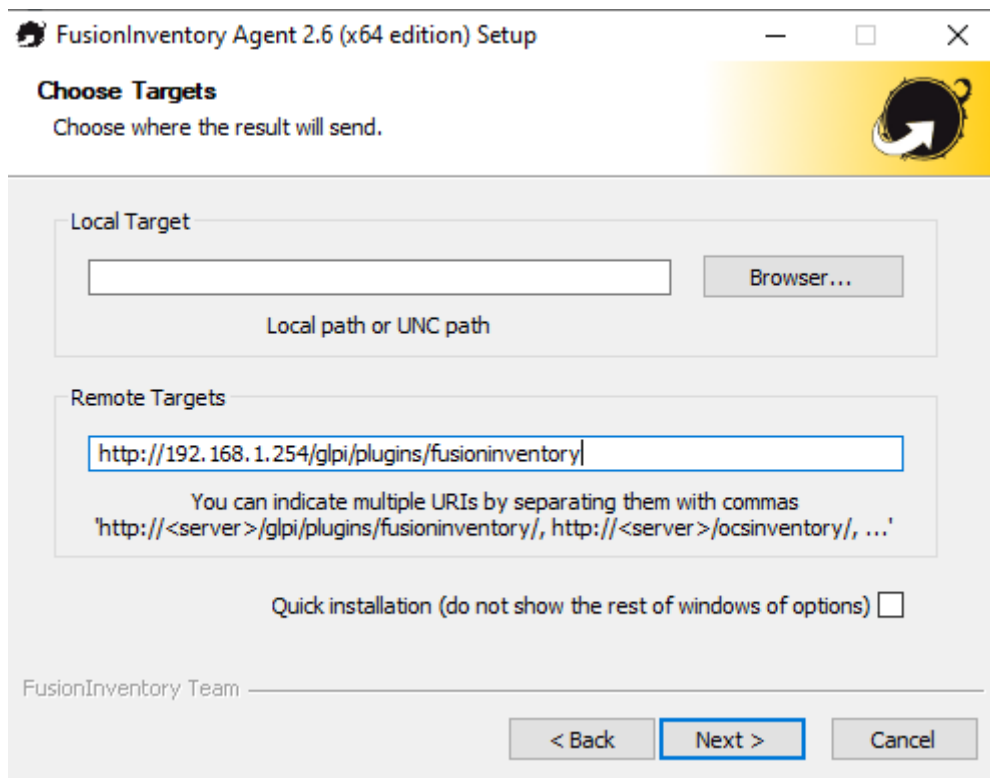
Cliquer une nouvelle fois sur«Next»



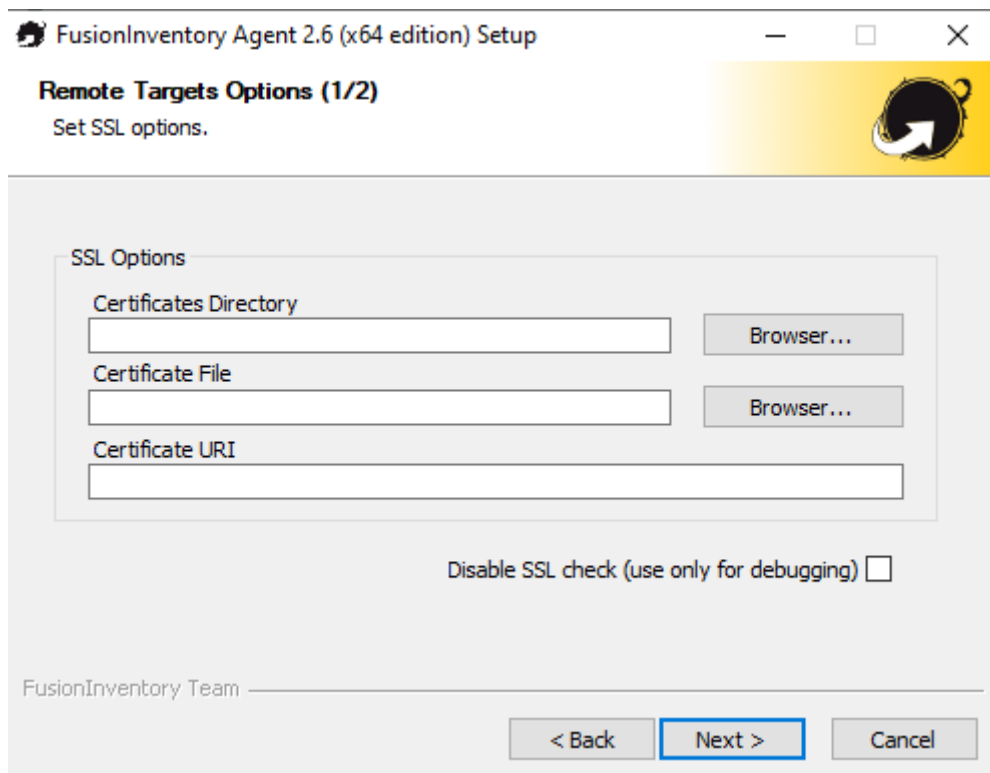
Cliquer une nouvelle fois sur«Next»



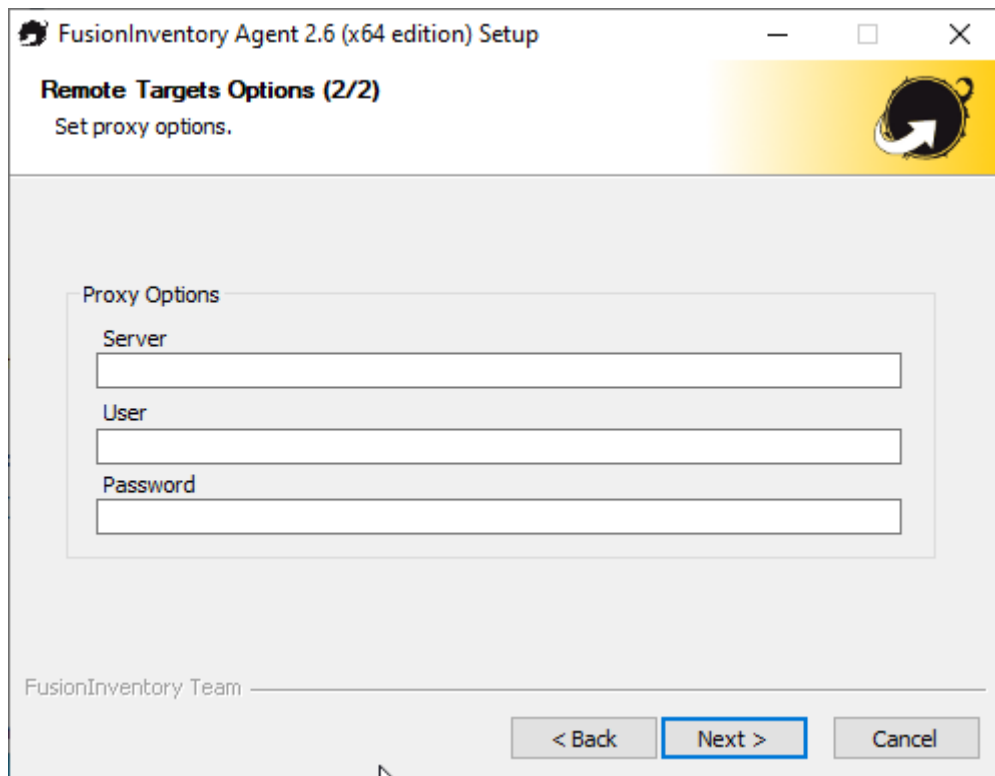
Cliquer une nouvelle fois sur«Next»



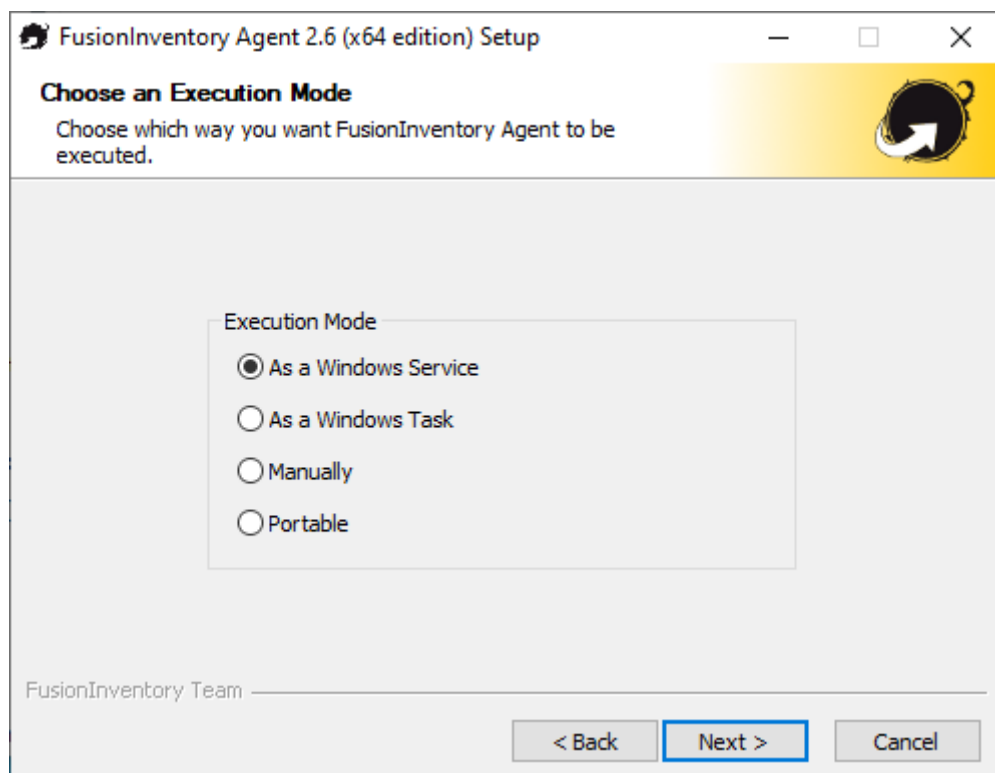
Remplir le « Remote Targets » avec
http://<l'ip de votre serveur glpi>/glpi/plugins/fusioninventory
Puis cliquer sur «Next»



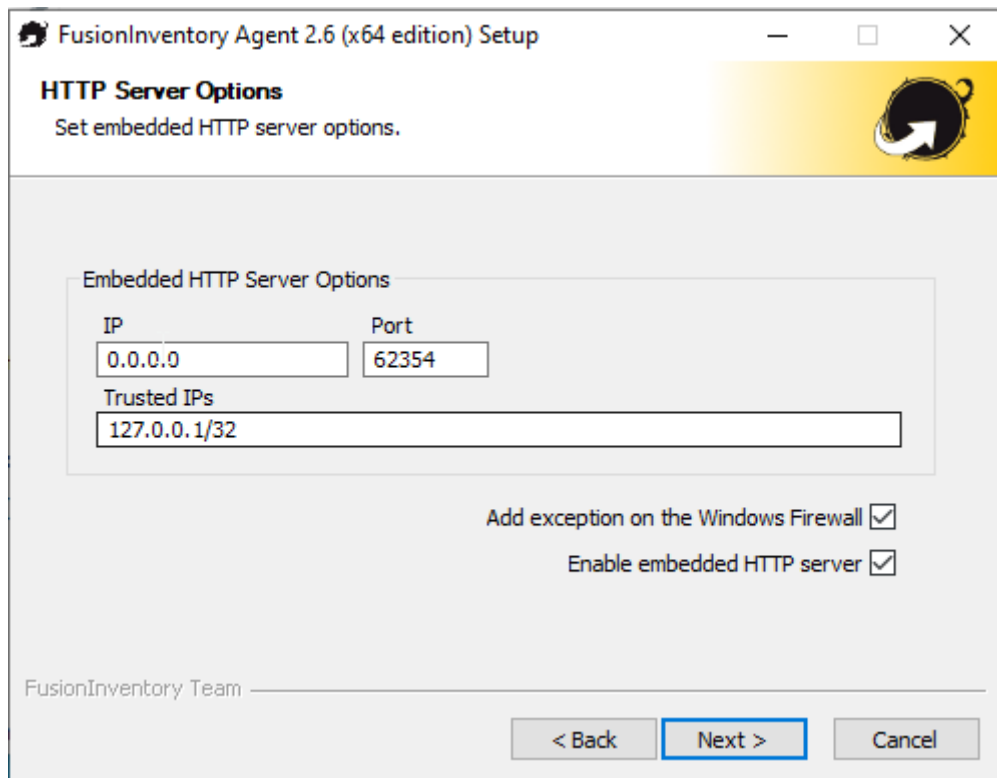
Cliquer une nouvelle fois sur«Next»



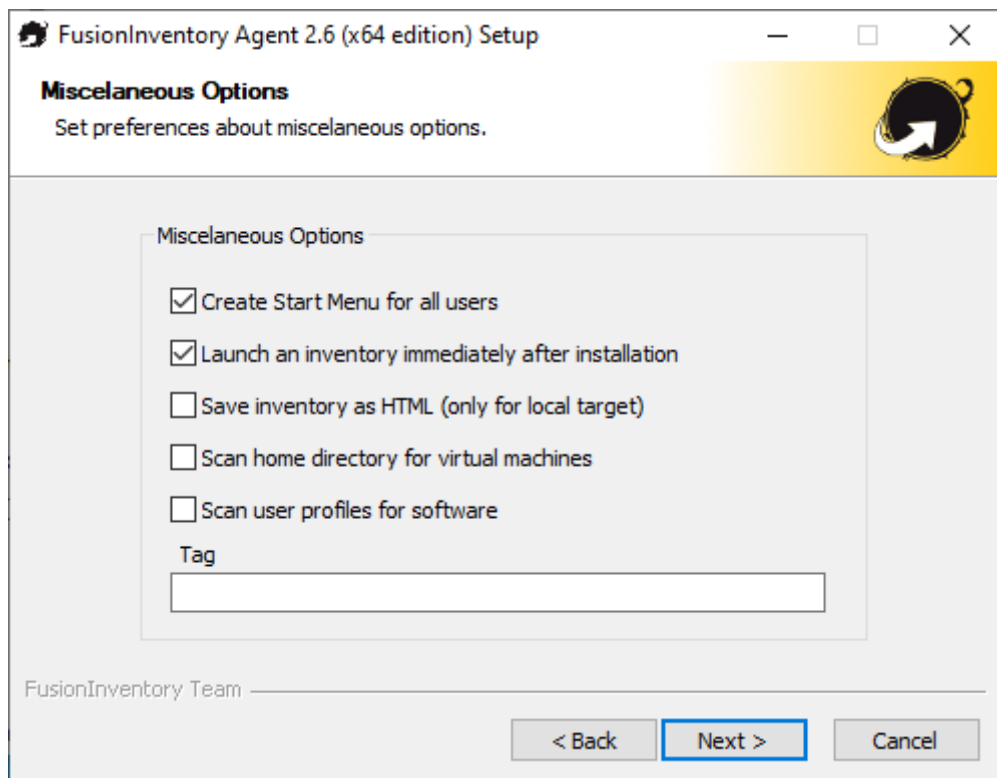
Cliquer une nouvelle fois sur«Next»



Cliquer une nouvelle fois sur«Next»



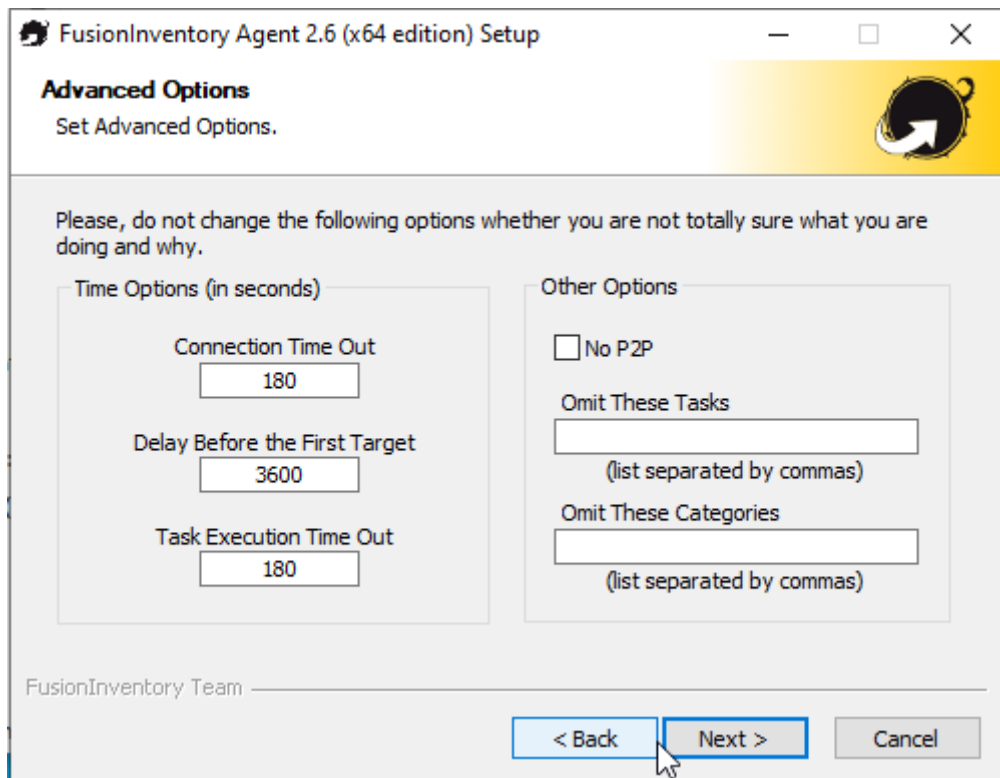
Cliquer une nouvelle fois sur«Next»



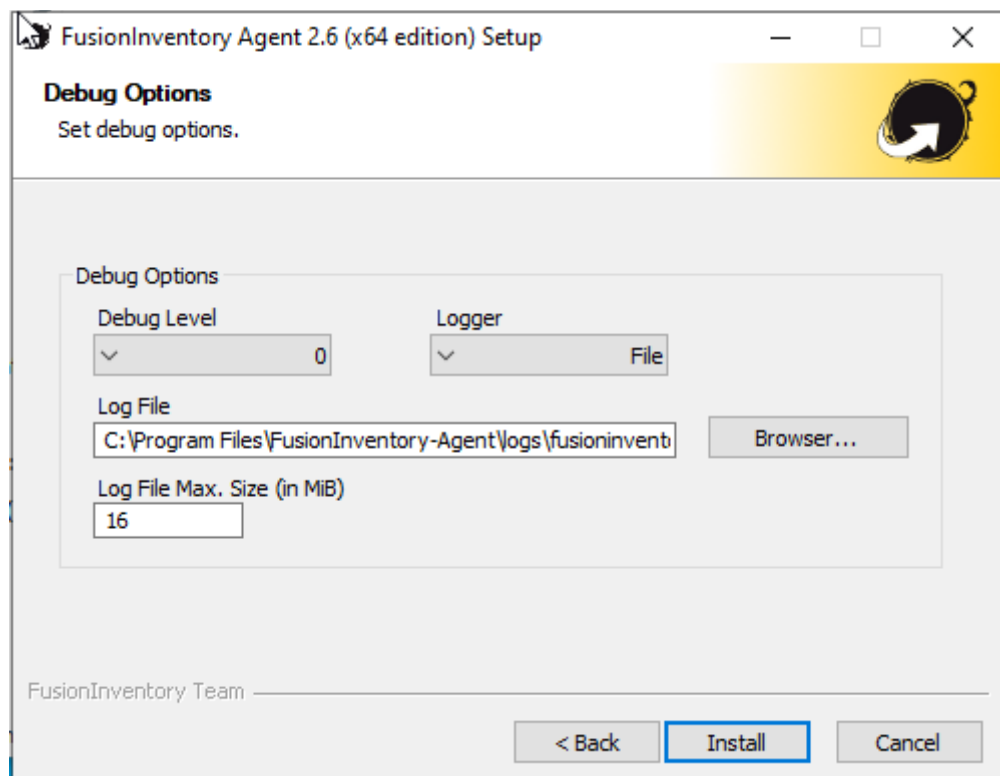
Cochez la case «Lauch an inventory immediately after installation»

permet de lancer un inventaire sur GLPI

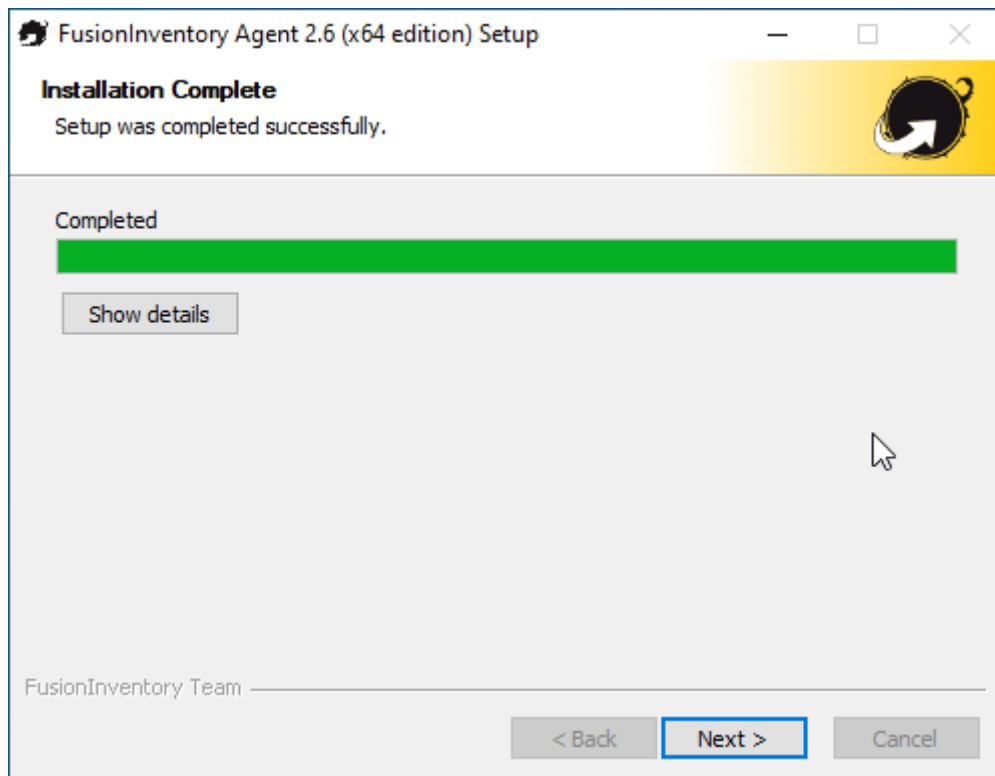
Puis cliquer sur «Next»



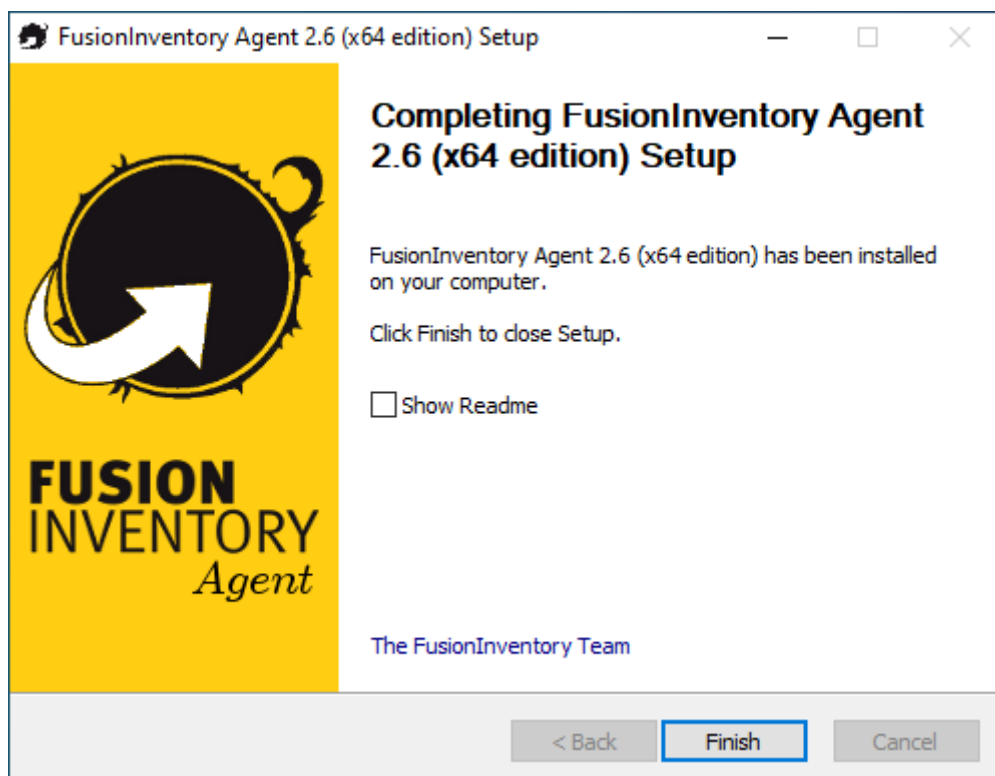
Cliquer une nouvelle fois sur«Next»



Puis cliquer sur«Install»



Puis cliquer sur «Next»



Puis cliquer sur «Finish»

3.1.8 Installation De L' Agent FusionInventory Sur Linux

Taper les commande suivante :

```
sudo apt install libxml-simple-perl libcompress-zlib-perl libnet-ip-perl libwww-perl  
libyaml-perl libnet-snmp-perl libsoap-lite-perl libhttp-server-simple-perl libpar-  
packer-perl
```

installe les descendance de fusioninventory-agent

```
sudo apt install fusioninventory-agent
```

installe fusioninventory-agent

```
sudo nano /etc/fusioninventory/agent.cfg
```

Éditez le fichier ainsi (remplacer l'ip par celle de votre serveur ou par votre nom de domaine)

```
# disable embedded web server  
no-httpd = 0  
# network interface to listen to  
httpd-ip = 0.0.0.0  
# network port to listen to  
httpd-port = 62354  
# trust requests without authentication token  
httpd-trust = http://192.168.1.254/glpi/plugins/fusioninventory/
```

```
sudo systemctl restart fusioninventory-agent
```

```
sudo fusioninventory-agent --server http://192.168.1.254/glpi/plugins/fusioninventory
```

```
sudo systemctl restart fusioninventory-agent
```

4 COMPÉTENCES BLOC 1

Gérer le patrimoine informatique :

➔ Recenser et identifier les ressources numériques