

Xampp

Sommaire

Tuto d'installation.....	2
Introduction.....	2
Installation Xampp.....	3
Utilisation Xampp.....	7
Conclusion des difficultés rencontrer.....	9
Fiche recette.....	10

Tuto d'installation

Introduction

Qu'est-ce qu'un serveur Web Xampp ?

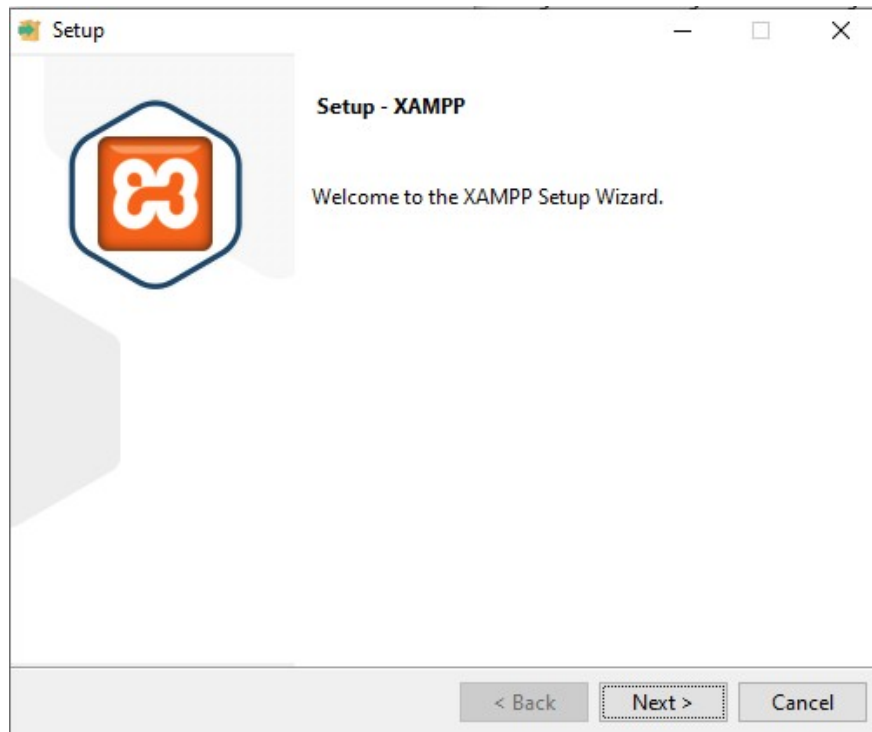
Xampp est un ensemble de logiciels permettant de mettre en place un serveur Web local.

Que devons nous faire ?

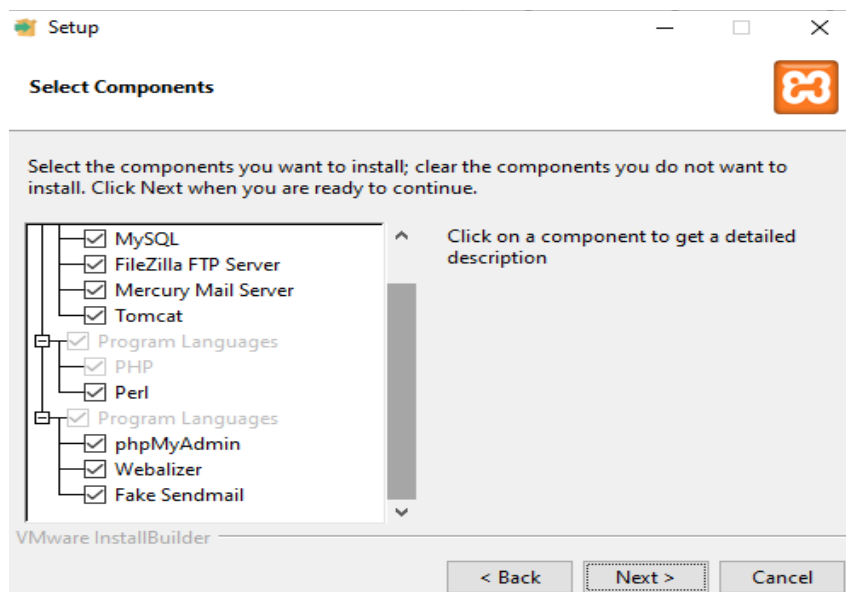
- Installation de Xampp
- Installation d'un SSL en local

Installation Xampp

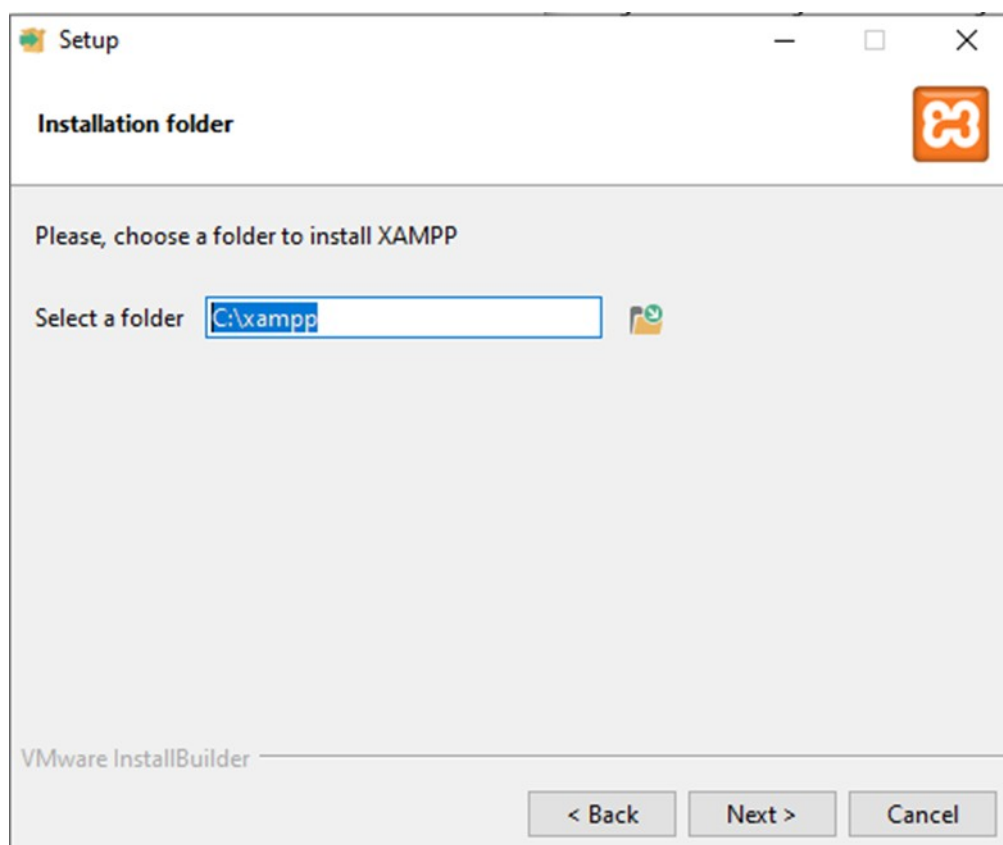
1. Ouvrez le fichier .exe puis cliquez dessus



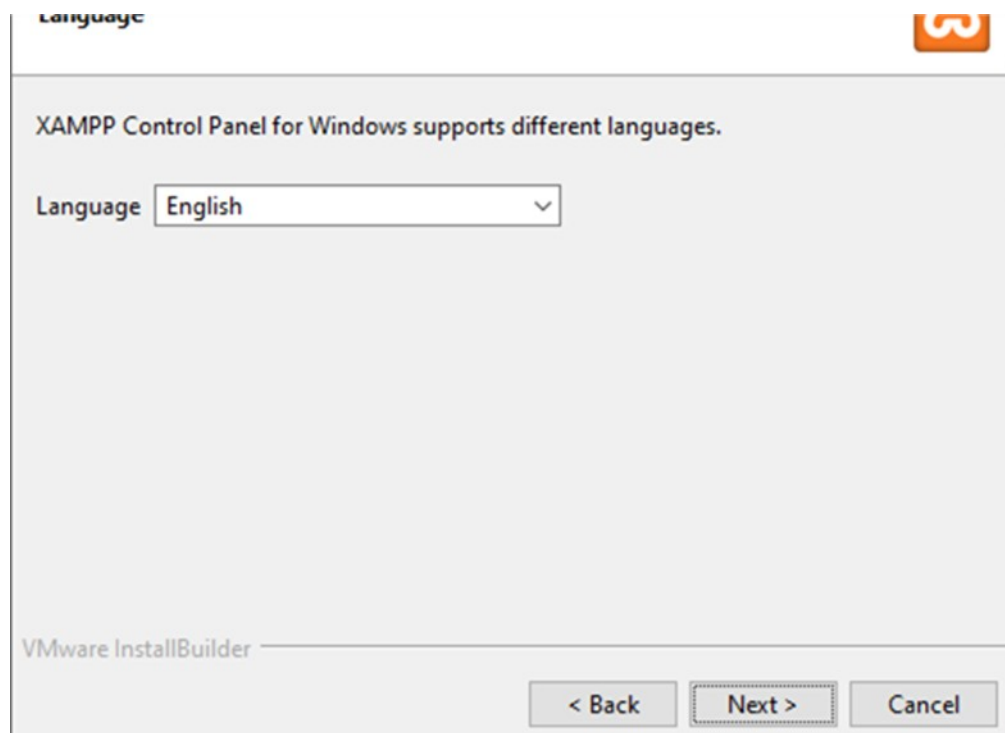
2. Laisser les paramètres de base



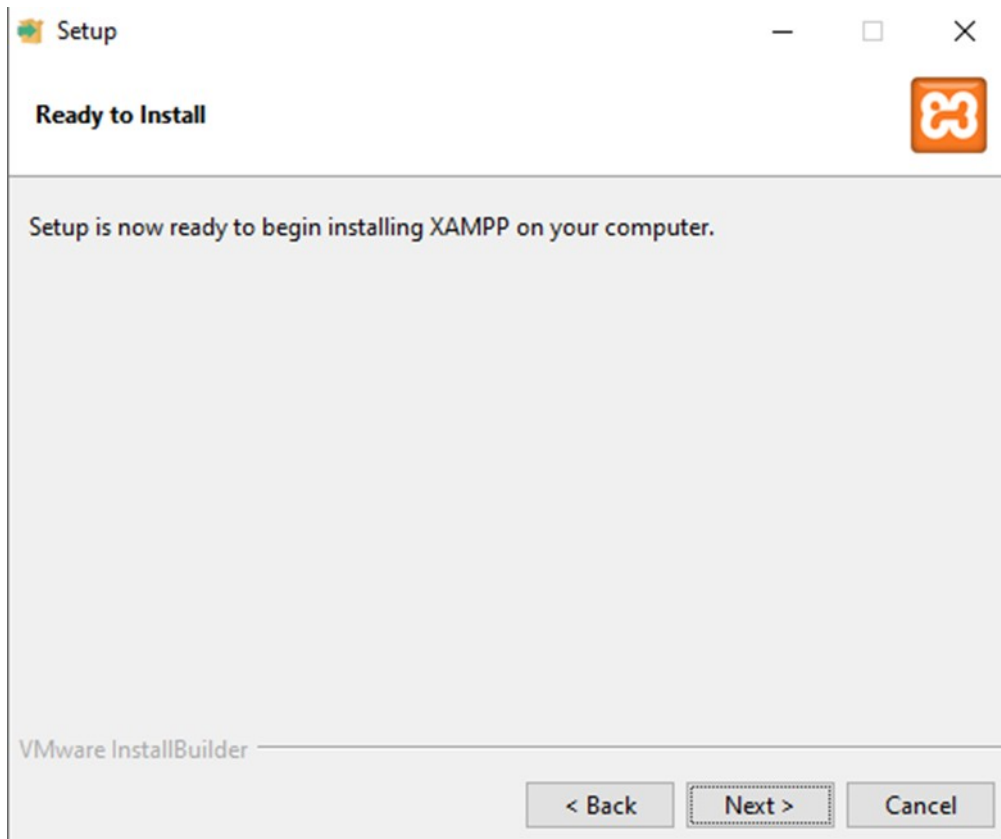
3. Choix de l'emplacement d'installation



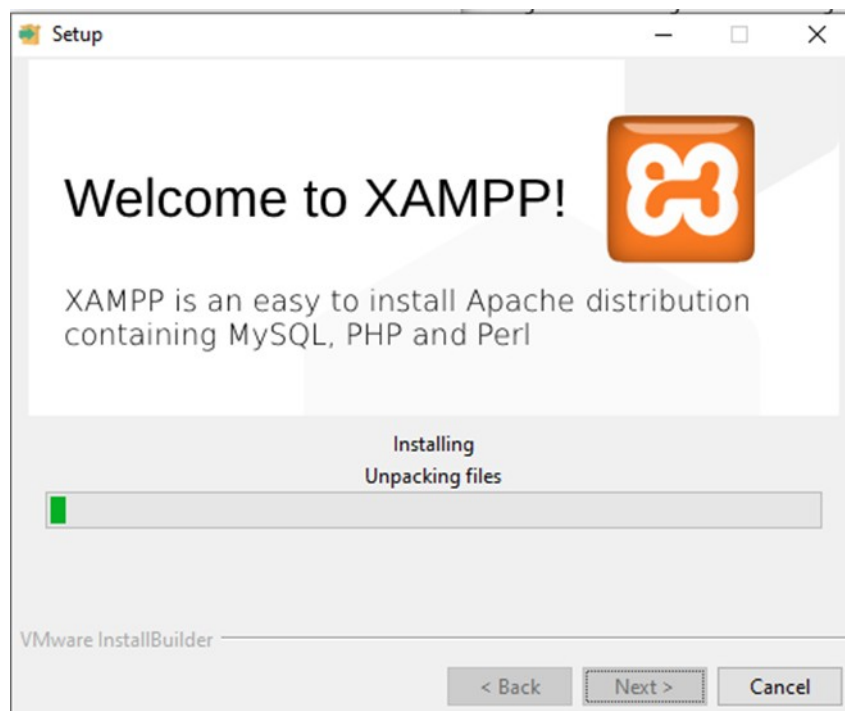
4. Choix de la langue



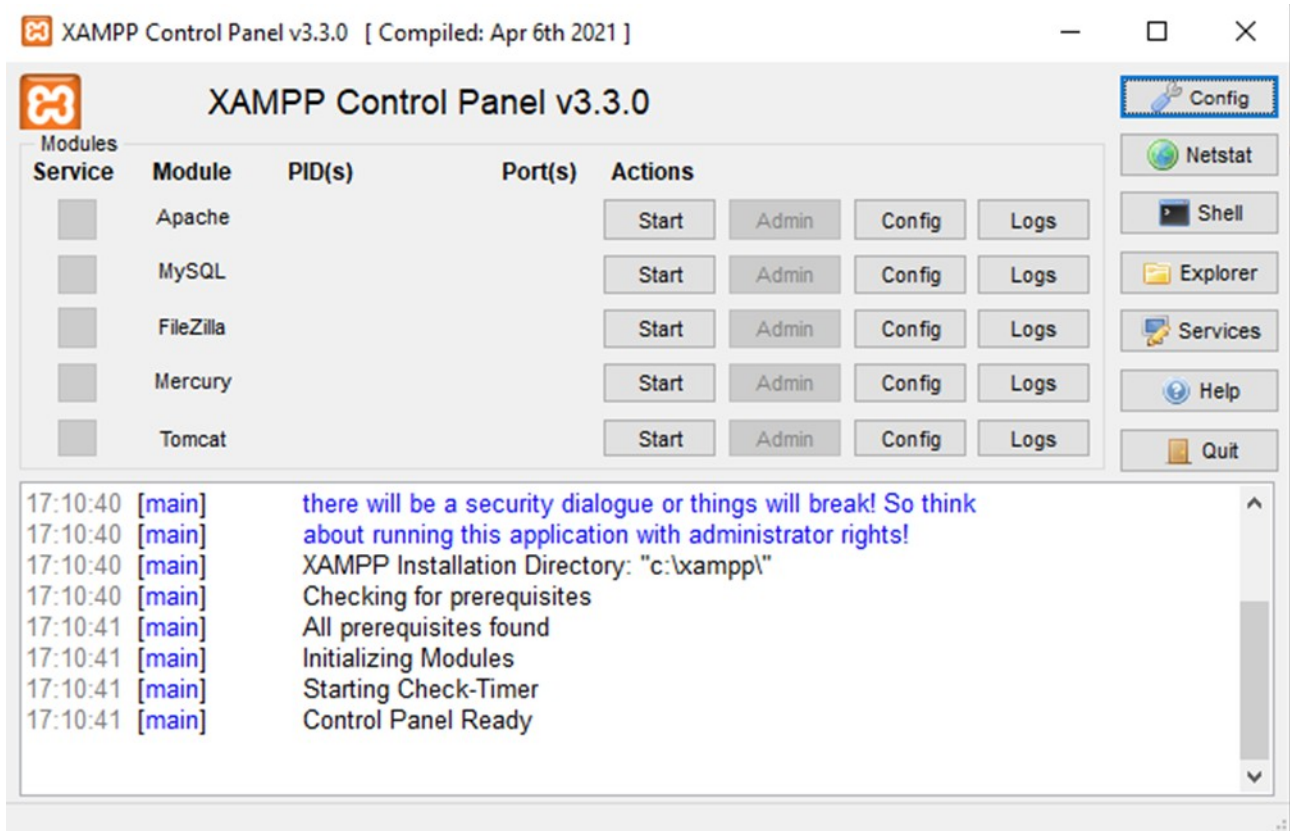
5. Commencez l'installation



6. Installation

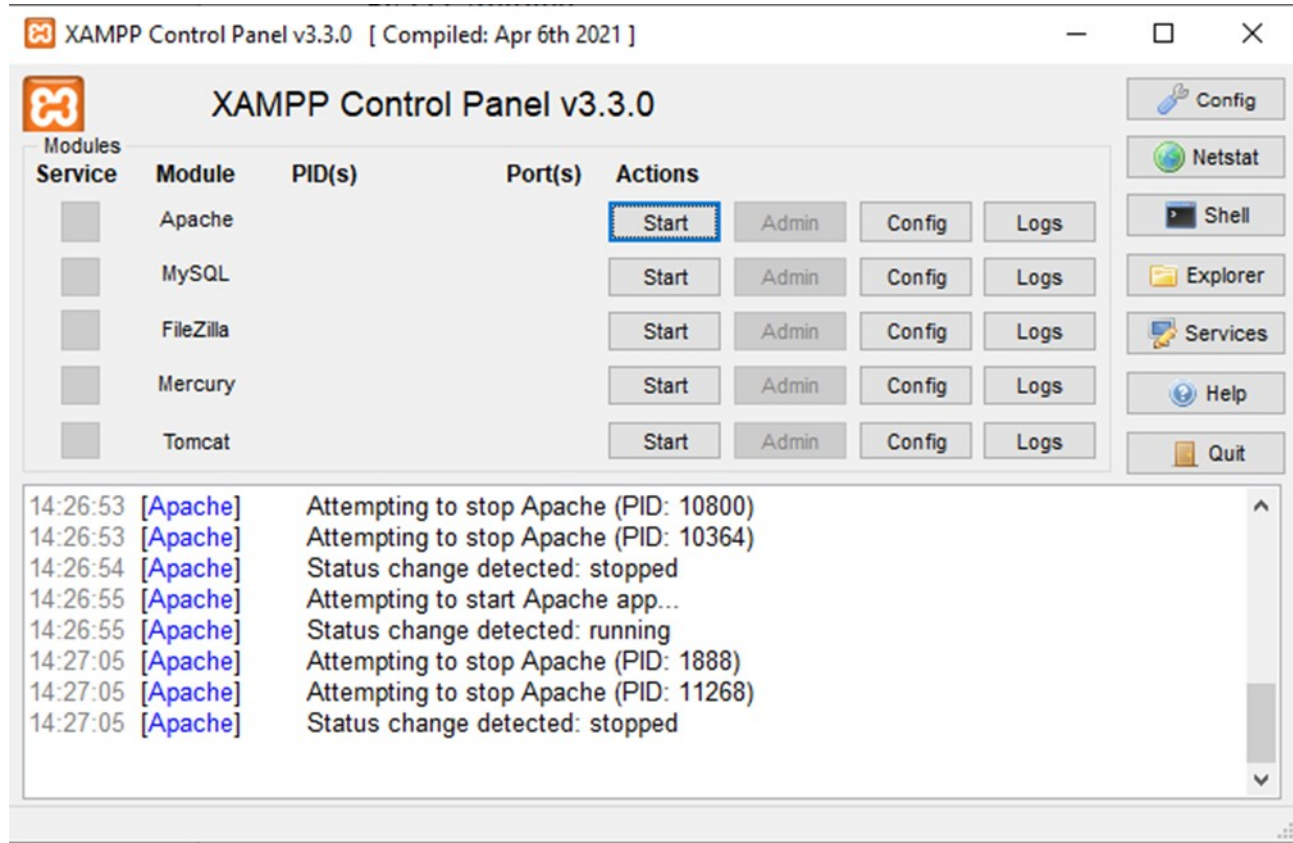


7. Installation terminée

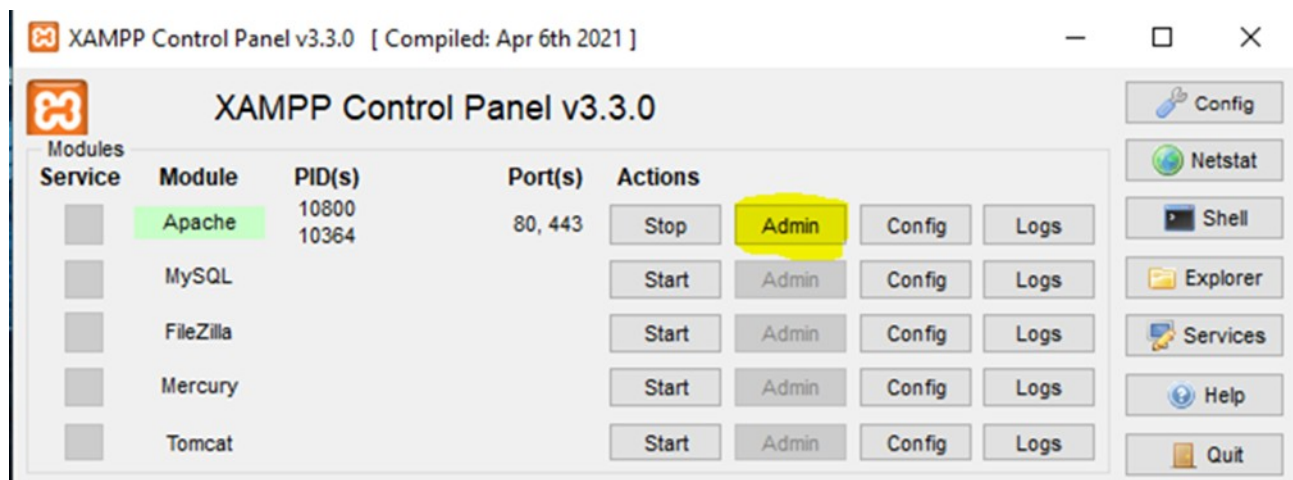


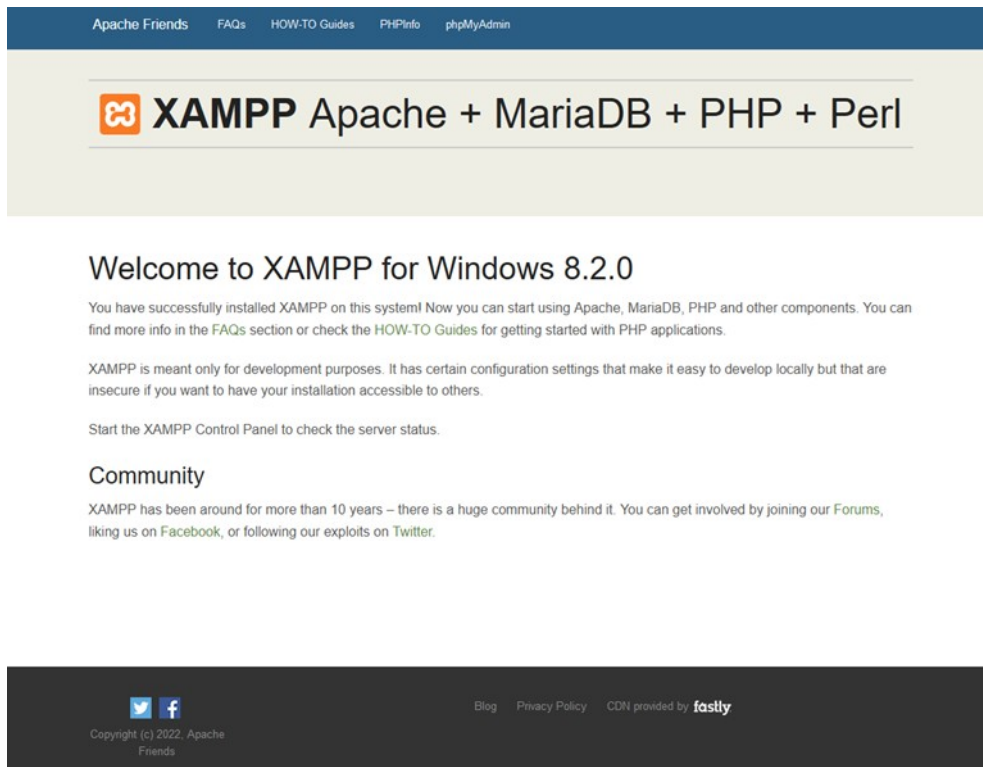
Utilisation Xampp

Lancement d'Apache en appuyant sur Start

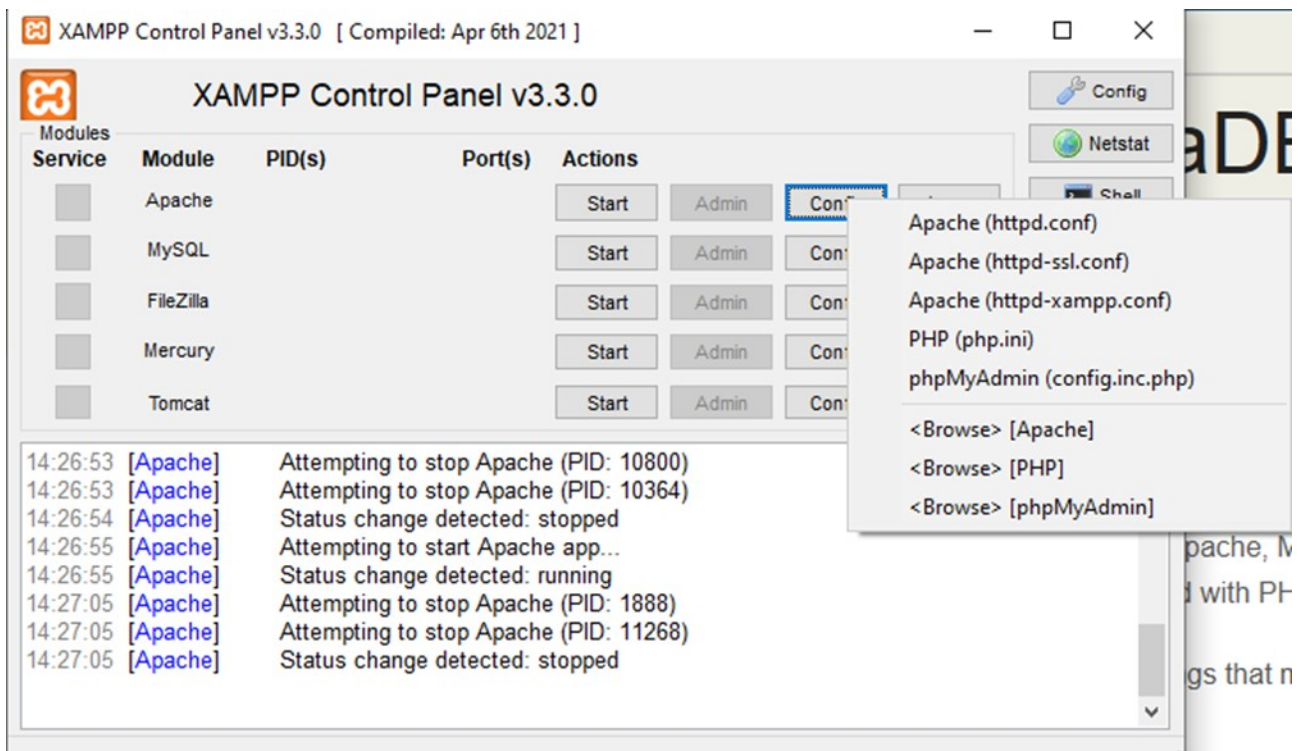


Lancement de la page d'origine de Xampp





Dans l'onglet « Config », vous pouvez modifier les fichiers apache de façon plus rapide, vous pouvez considérer cela comme un raccourcis.



Conclusion des difficultés rencontrer

Nous avons exploré plusieurs méthodes pour activer le protocole **SSL** (**Secure Socket Layer**), mais toutes se sont avérées infructueuses.

Nous avons effectué de nombreux essais, à la fois sur des machines virtuelles et sur nos ordinateurs personnels.

Dans un premier temps, nous avons tenté de configurer le SSL en associant un **nom de domaine** au serveur, en suivant plusieurs tutoriels et méthodes différentes, sans succès.

Par la suite, nous avons essayé une configuration en **localhost**, notamment à l'aide du script **makecert.bat**, en modifiant les fichiers de configuration d'Apache. Cependant, cette approche a systématiquement conduit à une **erreur Apache**, que nous n'avons pas réussi à résoudre malgré de nombreuses tentatives. Parmi celles-ci : changement du port du serveur Apache, désactivation du pare-feu Windows, modification du fichier **hosts**, etc.

Nous avons également testé plusieurs versions antérieures de **XAMPP**, mais les résultats ont été identiques.

Face à l'impossibilité de faire fonctionner correctement le SSL, nous avons été contraints de mettre un terme à cette activité.

Fiche recette

Vérification de l'opérationnalité de la solution mise en œuvre : Xampp SSL

Description du test :

1. *Xampp installer*
2. *Page web visible*
3. *SSL activer*

Résultats Attendus :

1. *lancement d'apache*
2. *page web utilisable*
3. *page sous https*

Réception Globale : Xampp

Date:

Auteurs: /

Reçu : ☐

Reçu avec réserve : ☐

Refusé : ☐

Commentaire :

Réception Étape 1: Xampp installer

Reçu : ☐

Reçu avec réserve : ☐

Refusé : ☐

Commentaire :

Réception Étape 2: Page web visible

Reçu : ☐

Reçu avec réserve : ☐

Refusé : ☐

Commentaire :

Réception Étape 3: SSL activer

Reçu : ☐

Reçu avec réserve : ☐

Refusé : ☐

Commentaire :